



bancaetica

**FINANZA PER LA TRANSIZIONE:
UN PUNTO DI VISTA DI FINANZA ETICA**



L'INVESTIMENTO SOSTENIBILE E RESPONSABILE

- Ogni tipo di processo di investimento che combini **gli obiettivi finanziari** di un investitore con l'**attenzione alle questioni ambientali, sociali e di governo societario**



L'INVESTIMENTO SOSTENIBILE E RESPONSABILE

Categoria:			Social impact investing / Investimenti a impatto sociale			
	Filantropia tradizionale (donazioni)	Filantropia con investimenti in capitale di rischio	Investimenti (a fini) sociali	Investimenti a Impatto	Investimenti sostenibili e responsabili	Società / investitori esclusivamente "commerciali"
Obiettivi:	Affrontare sfide sociali tramite donazioni	Affrontare sfide sociali tramite venture capital in startup	Investimenti incentrati su risultati socio-ambientali e su rendimenti finanziari	Investimenti con intento di ottenere rendimento socio-ambientale nonché finanziario	Adattare criteri ESG per incrementare o proteggere il valore	Assenza o scarsa presenza criteri ESG
Attese di rendimento:	Solo ritorno sociale	Focalizzato sul ritorno sociale	Rendimento sociale e tasso finanziario inferiore a quello di mercato	Rendimento sociale e tasso finanziario di mercato	Con attenzione (principalmente) ai tassi finanziari di mercato	Solo tasso finanziario di mercato



UN MERCATO IN

FIGURE 1

Snapshot of global sustainable investing assets,
2016- 2022 (USD billions)

REGION	2016	2018	2020	2022
Europe	12,040	14,075	12,017	14,054
Canada	1,086	1,699	2,423	2,358
Australia & New Zealand	516	734	906	1,220
Japan	474	2,180	2,874	4,289
Sub-total (USD Billions)	14,115	18,688	18,220	21,921
% change		32%	-3%	20%
United States	8,723	11,995	17,081	8,400
Total (USD Billions)	22,838	30,683	35,301	30,321
% change		34%	15%	n/a

Note: 2022 not applicable due to a change in methodology

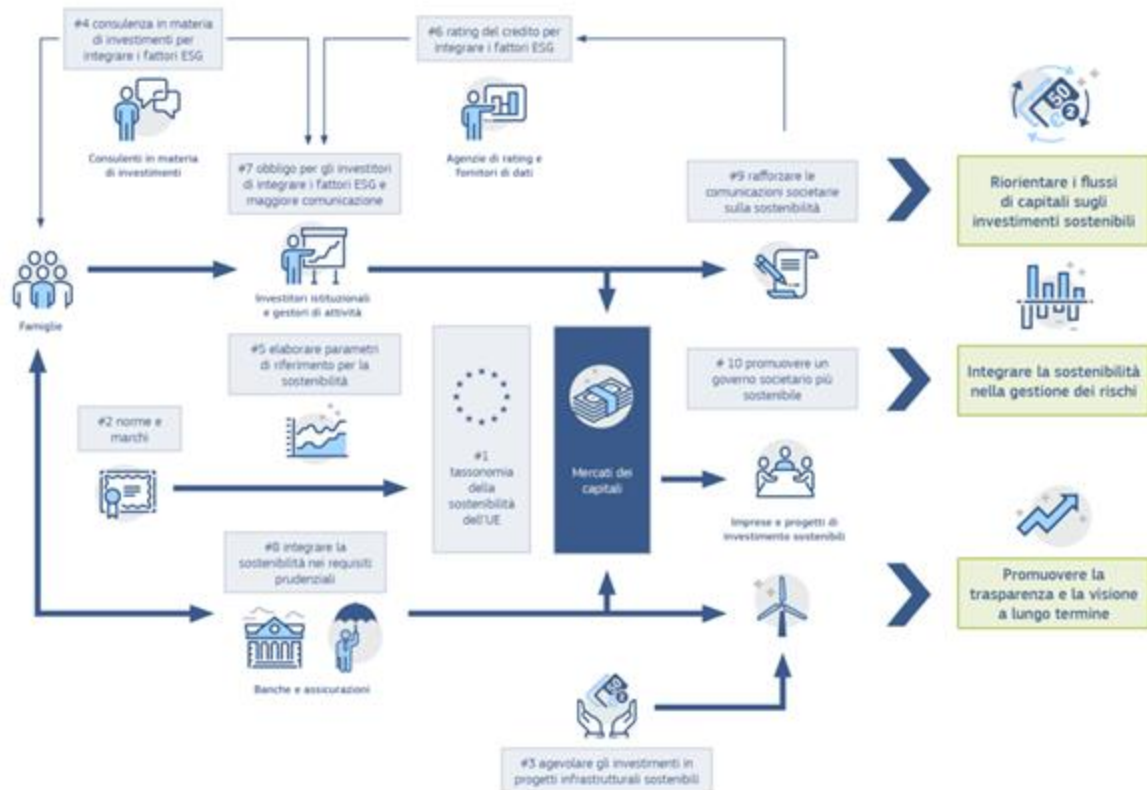


Global sustainable
investment at
\$30.3 trillion

- Fonte: [GSIA](#), 2023



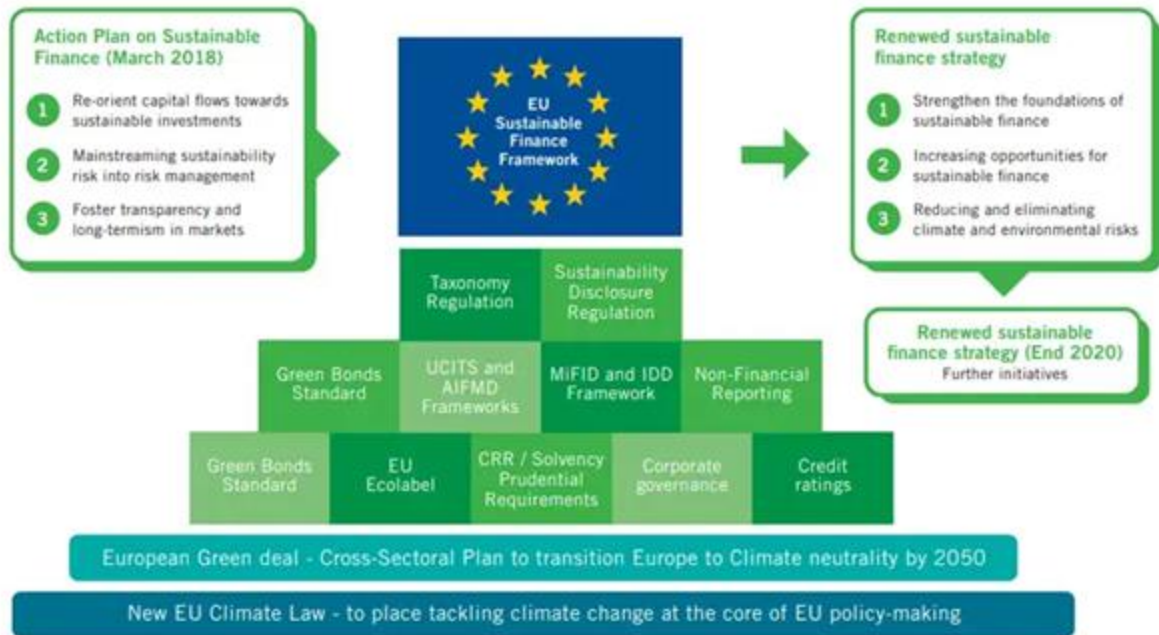
L'ACTION PLAN DELL'UE



- Fonte: [Commissione UE](#), 2018 ([qui](#) sintesi)



L'ARCHITETTURA NORMATIVA UE





IL REGOLAMENTO SULLA TASSONOMIA

Gli obiettivi ambientali fissati dalla UE





IL REGOLAMENTO SFDR

Il Regolamento 2088/2019 (*Sustainable Finance Disclosure Regulation*), relativo all'Informativa sulla sostenibilità nel settore dei servizi finanziari implementa una normativa destinata agli investitori sui rischi di sostenibilità e sulla considerazione degli effetti negativi per la sostenibilità degli investimenti, cercando di evitare divergenze tra gli standard di informativa, distorsioni della concorrenza e confusione tra gli investitori finali

Il **Rischio di Sostenibilità** viene inteso come « un evento o una condizione di tipo ambientale, sociale o di governance che, se si verifica, potrebbe provocare un significativo impatto negativo sul valore dell'investimento »

Si propone una definizione di **investimento sostenibile** che integra i temi sociali e impegna le imprese beneficiarie degli investimenti a dotarsi di una buona governance

Gli operatori sono chiamati a

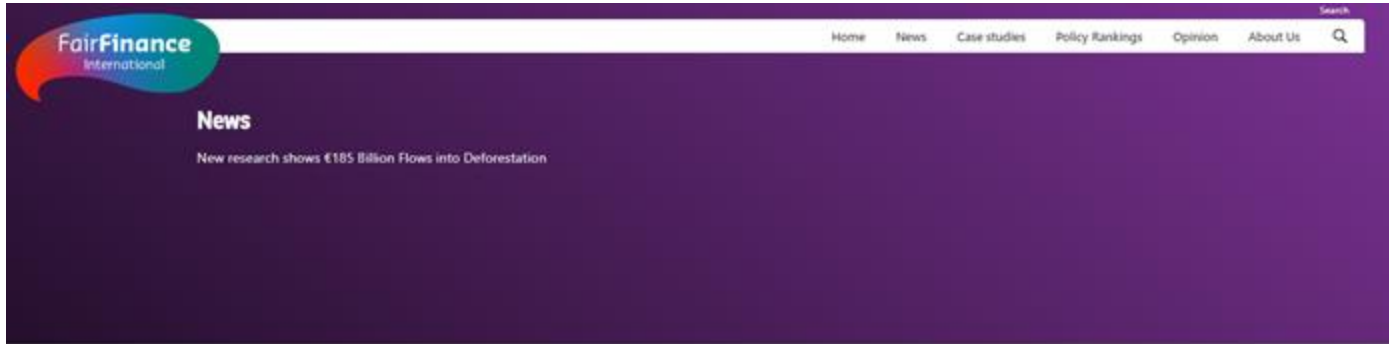
- specificare nelle loro politiche in che modo integrano i rischi di sostenibilità
- pubblicare tali politiche

Il Regolamento distingue tra

- **prodotti che promuovono caratteristiche ambientali e/o sociali** (cosiddetti “prodotti Art.8”), intesi come prodotti che sono stati costruiti tenendo in considerazione almeno un criterio di sostenibilità (ad esempio: se applicano l'approccio dell'esclusioni, oppure la strategia best-in-class, etc.);
- **prodotti che hanno come obiettivo investimenti sostenibili**, definiti come sopra (cosiddetti “prodotti Art. 9”).



QUEL CHE LA VALUTAZIONE DEI RISCHI... NON VALUTA



[View Article](#) > New research shows €185 Billion Flows into Deforestation

New research shows €185 Billion Flows into Deforestation

27 August 2024

By Frederike Potts of Facing Finance

In a new evaluation, [Fair Finance Germany](#) member [Facing Finance](#) has revealed that institutional investors have invested €185 billion in companies involved in deforestation. Of this amount, €91 billion comes from ESG funds listed under Article 8 or 9 of the EU Disclosure Regulation.

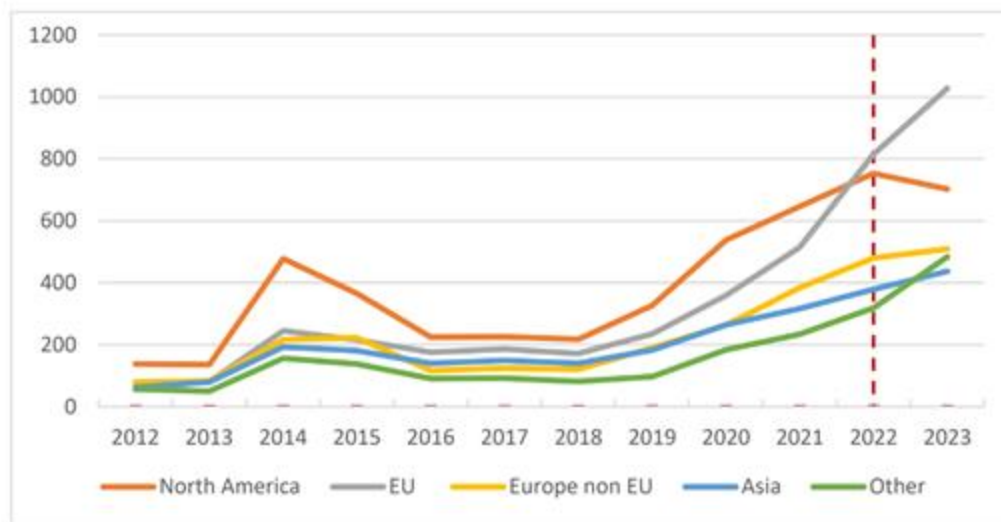


• Fonte: [Fair Finance](#), 2024



IL GREENWASHING E I RISCHI REPUTAZIONALI

FIGURE 1. TOTAL ALLEGED INCIDENTS OF MISLEADING COMMUNICATION ON ESG RELATED TOPICS BY GEOGRAPHIC LOCATION (2012-2023)



Source: RepRisk ESG Data Science, www.reprisk.com

• Fonte: [EBA](#), 2024



QUALI PROSPETTIVE PER LA NORMATIVA UE?



IT

Cerca

Cerca

[Homepage](#) > [L'angolo della stampa](#) > [La Commissione semplifica le norme sulla sostenibilità e sugli investimenti dell'UE](#)

Lingue disponibili:

COMUNICATO STAMPA | 26 feb 2025 | Bruxelles | 7 min di lettura

La Commissione semplifica le norme sulla sostenibilità e sugli investimenti dell'UE e riduce le spese amministrative delle imprese di oltre 6 miliardi di €



LE DIFFERENZE TRA FINANZA ETICA E SOSTENIBILE

FINANZA SOSTENIBILE	FINANZA ETICA
1. PRIMATO DEL PROFITTO	1. PRIMATO DELL'IMPATTO
2. NESSUN LIMITE A SPECULAZIONE	2. FOCUS SU ECONOMIA REALE
3. APPROCCIO DI PRODOTTO	3. APPROCCIO SISTEMICO
4. GOVERNANCE INDISTINTA	4. GOVERNANCE ETICA
5. FOCUS SU AMBIENTE	5. VISIONE OLISTICA
6. POCA ATTENZIONE SU LOBBY	6. PRIMATO DELL'ADVOCACY
7. PRIMATO DEL VALORE FINANZIARIO	7. ENGAGEMENT



IL RUOLO DEL CREDITO



Business ▾

Consumatori ▾

News ed Eventi

Ricerche e Academy

Chi siamo



Contatti



Imprese e accesso al credito: le banche finanziano le PMI sostenibili l'11% in più rispetto alla media



Area Stampa

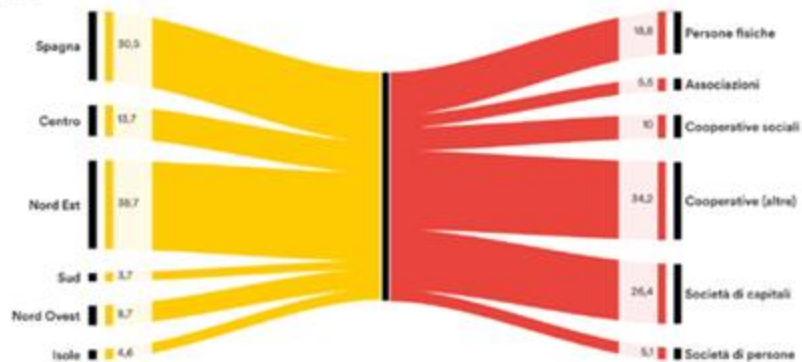
23/09/2024



IL CASO DI BANCA ETICA

Distribuzione nuovi impieghi macroarea per area geografica e per forma giuridica.

Valori in percentuale



143

Impianti ad energia
rinnovabile

1.855

Ettari coltivati a biologico.
Equivalenti a quasi 3 mila campi da calcio

105

Interventi di efficientamento
energetico

57.050

Tonnellate di rifiuti riciclati.
Quanto i rifiuti urbani smaltiti
in discarica in Trentino-Alto Adige
e Friuli-Venezia Giulia nel 2022

60

Iniziative di tutela ambientale gestite

15.462

Ettari preservati grazie alle attività
di tutela ambientale.
Pari a 23 mila campi da calcio



AGIRE IN RETE



RESPIRA

energia cooperativa
e di comunità





www.bancaetica.it